

L'approccio commerciale



Flessibilità

Agos offre ai propri partner numerosi vantaggi sia organizzativi che economici, una vasta gamma di prodotti flessibili, risposte tempestive e soluzioni vantaggiose ed efficaci per qualsiasi tipo di esigenza.

Tempi brevi, massima chiarezza, efficienza e disponibilità nei confronti della clientela costituiscono i punti di forza di Agos.

Flessibilità sintetizzata nella nostra capacità di adattare i prodotti che offriamo alle esigenze dei clienti e partners



Servizio

Agos mette a disposizione servizi Personalizzati che desidera concordare con i Partners per ottimizzare le vendite ed accrescere i benefici per tutti gli Attori coinvolti.

Agos utilizza la propria esperienza per condividere e organizzare in modo sistematico azioni per lo sviluppo delle relazioni, come ad esempio:

- Identificare un Progetto comune
- Definire momenti di vendita
- Condividere iniziative promozionali
- Programmare interventi formativi
- Verificare lo standard qualitativo del servizio erogato

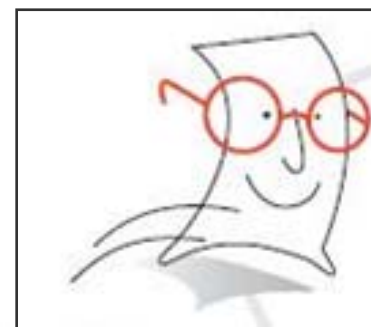


Caratteristiche di flessibilità gratuite



Modifica della rata: si può modificare l'importo della rata del rimborso, aumentandola o diminuendola in base alle tue disponibilità del momento.

• **Salto della rata:** si può saltare il pagamento di una rata, per tre volte nel corso del prestito, rimandandone il pagamento.



Estinzione anticipata: si può estinguere anticipatamente il tuo prestito senza pagare penali.

Il Prestito Personale



Agos vi presenta
DUTTILIO!

Il Prodotto

- Fino a 30.000,00 euro
- Fino a 120 mesi
- Condizioni economiche riservate
- Esito in 24 ore
- Accredito diretto sul conto corrente del cliente

Bastano tre soli documenti:

1. documento d'identità valido
2. codice fiscale
3. documento di reddito



Condizioni Economiche

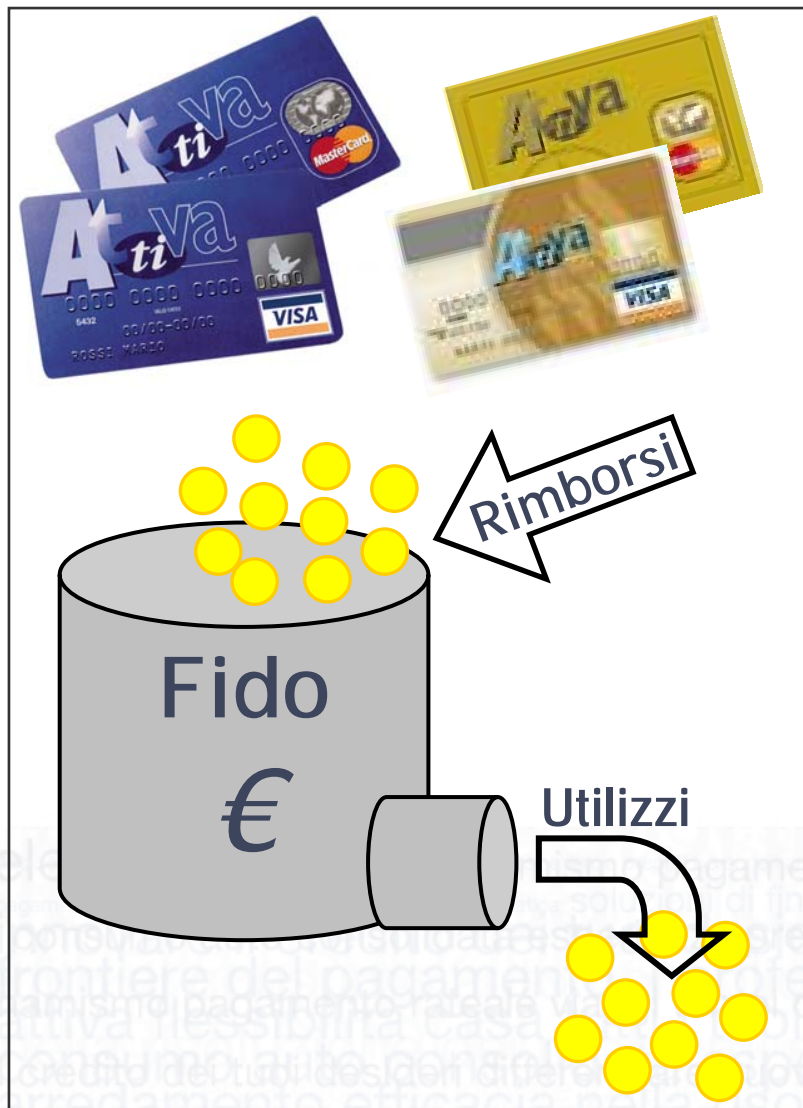
- Tan: min 8,50% ; max 9,90% (variabile per fasce d'importo)
- Spese pratica 250 euro fisse

 **ProntoCredito**
800-12.90.10

Lu-Ve: 8.30-21.00 - SA: 8.30-17.30

Quanto contenuto nel presente documento ha solo scopo informativo e non vincola le parti ad alcun impegno per la conclusione di un accordo.

Le Carte di Credito - Attiva



Carta Attiva

Carta Attiva è una carta di credito innovativa perché è "revolving", cioè a rimborso rateale.

Che cosa significa revolving?

Significa che, quando la utilizzi, invece di restituire il mese dopo tutto quello che hai speso (come avverrebbe con una tradizionale carta di credito "a saldo"), rimborserai mediante piccole rate mensili che ricostituiranno il tuo credito disponibile.

Che cos'è il Fido revolving ?

E' una vera e propria linea di credito, una somma di denaro sempre disponibile da utilizzare come si preferisce, facendo acquisti nei negozi, richiedendo un buono di prelievo, pagando le ricariche telefoniche, il pedaggio autostradale e molto altro ancora..

Come accedere alla richiesta dei prodotti Agos

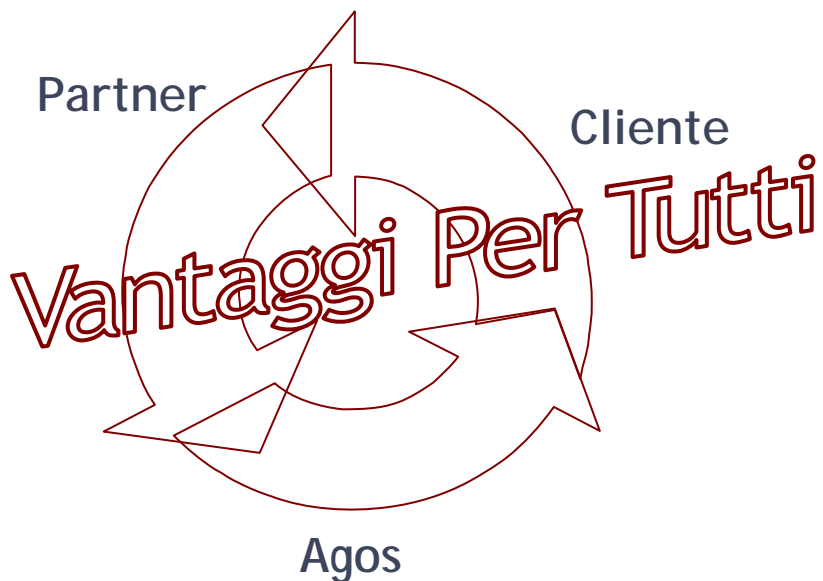
1. Chiamando Il **Numero Verde 800.12.90.10** si potrà fissare un appuntamento in una delle oltre 80 filiali della Rete Clienti Diretti Agos presenti sul territorio
2. Chiamando direttamente la filiale di PALERMO, Via Serradifalco 129/e tel.091/6822119, Via Libertà 74/b tel.091/308297 o Viale Regione Siciliana 406/418 tel.091/091/484392.

Per accedere alle condizioni di finanziamento riservate Identificatevi sempre, con il Personale di Filiale, come facenti parte dell'accordo.

Presentandosi con la documentazione richiesta , a seguito di una breve intervista, potrete ricevere l'esito e l'eventuale erogazione della somma accordata con assegno o bonifico bancario / postale entro 24 ore dalla richiesta

Gli aspetti operativi e di collaborazione saranno espressi nella "convenzione" che verrà condivisa e sottoscritta tra le parti. Quanto contenuto nel presente documento ha solo scopo informativo e non vincola le parti ad alcun impegno per la conclusione di un accordo.

Accordi Speciali Agos

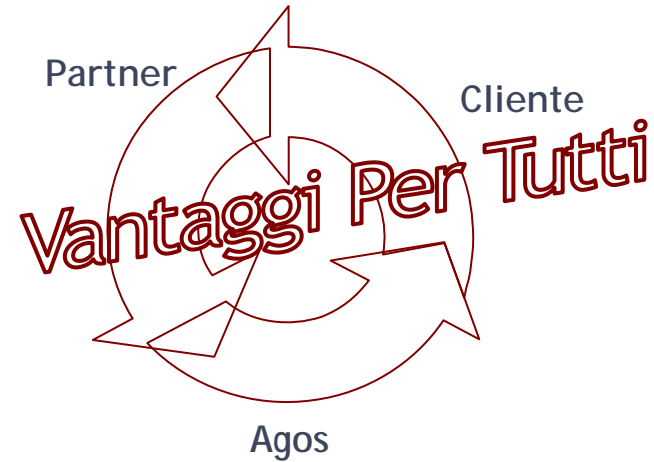


È a seguito dell'esperienza maturata nel corso degli anni che ci ha portato ad avere rapporti con più di 10.000 tra Enti, Aziende, C.r.a.l., Associazioni e altro ancora ...

Abbiamo sintetizzato che per far funzionare il modello è fondamentale la conoscenza che Voi avete dei soci, iscritti, colleghi, dipendenti, ecc... per cui Le/Vi chiedo:

- Che cosa ne pensa/te della proposta ?
- Qual è il modo migliore per far accedere i Vostri soci, iscritti, colleghi, dipendenti, ... ai vantaggi derivanti dalla nostra collaborazione?
- Come comunicate con i vostri soci, iscritti, colleghi, dipendenti, ... ?
- Suggerimenti ?

Al fianco dei Migliori Partners



Arrivederci al prossimo incontro
e
grazie della disponibilità

